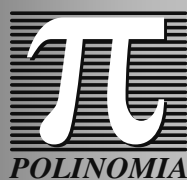


Andamento della mobilità ciclistica a Milano

**I risultati di un'indagine autogestita
sull'uso della bicicletta in città
dal 2008 ad oggi**

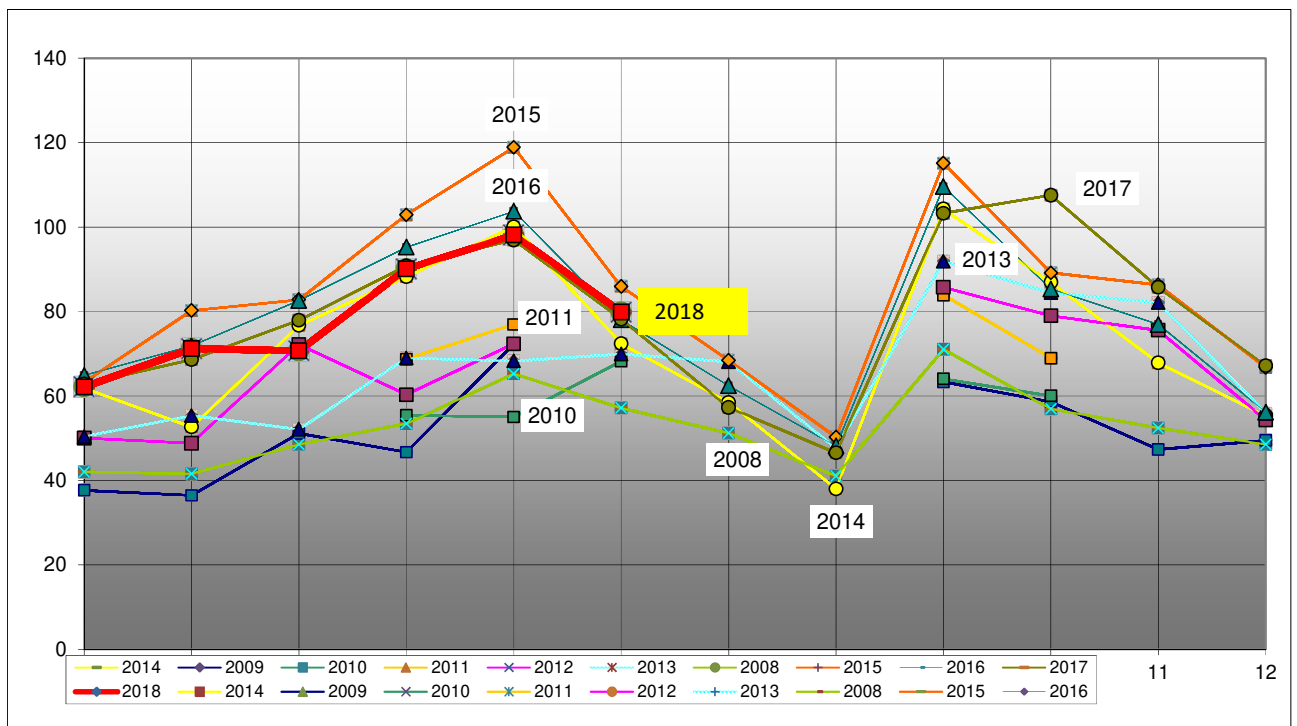
(Primo semestre 2018)



Polinomia srl
Via Nino Bixio, 40
20124 MILANO
tel.02-204.04.942
www.polinomia.it

Nella tabella e nel grafico che seguono sono raccolti i dati, aggiornati al primo semestre 2018, dei valori medi mensili di ciclisti conteggiati nel corso delle rilevazioni effettuate dal 2008. Le misure sono corredate dalla stima dell'intervallo di confidenza calcolato per un livello di significatività del 90%.

	2008	(+/-)	2009	(+/-)	2010	(+/-)	2011	(+/-)	2012	(+/-)	2013	(+/-)	2014	(+/-)	2015	(+/-)	2016	(+/-)	2017	(+/-)	2018	(+/-)
gennaio	42	5.0	38	3.4					50	4.1	50	4.1	62	2.8	63	5.6	65	6.6	63	1.4	62	11.2
febbraio	42	4.2	36	2.5					49	4.3	55	4.2	53	5.7	80	2.8	72	4.8	69	4.9	71	6.6
marzo	49	2.8	51	5.7					72	6.3	52	5.9	77	4.2	83	3.5	83	6.5	78	6.4	71	7.3
aprile	53	3.9	47	5.1	55	2.7	69	6.0	60	10.0	69	9.5	88	5.3	103	5.4	95	6.2	91	4.9	90	7.8
maggio	65	6.0	72	3.7	55	2.4	77	5.1	72	6.0	68	7.1	100	5.1	119	7.0	104	7.5	97	9.8	98	3.7
giugno	57	3.8			68	6.8					70	5.7	72	6.5	86	8.4	78	6.4	78	4.9	80	6.4
luglio	51	3.6									68	4.2	58	5.2	68	3.2	62	4.7	57	5.3		
agosto	41	7.5									48	5.2	38	5.6	50	5.3	48	5.1	47	6.0		
settembre	71	4.0	63	2.1	64	4.7	84	6.0	86	10.9	92	5.1	104	9.6	115	4.3	110	9.1	103	9.0		
ottobre	57	2.3	59	3.1	60	5.7	69	6.4	79	6.2	84	8.7	87	5.8	89	5.7	85	5.9	108	5.4		
novembre	52	3.2	47	3.7					76	6.2	82	7.8	68	6.9	86	6.4	77	4.6	86	5.3		
dicembre	49	3.9	49	4.4					54	4.8	56	12.2	55	7.6	67	5.2	56	4.6	67	4.5		



I dati fotografano un andamento allineato con lo stesso periodo del 2017, eccezion fatta per il mese di marzo; andamento non coerente, è appena il caso di sottolinearlo, con gli obiettivi assunti dal PUMS.